

Creating Hospitality

AMARAH

The sense of origin!





Amarah – the sense of origin!

Amarah adds sensuous colours and distinctive artisan simplicity to modern catering. It features a natural colour scheme with a brushstroke look and earthy structures that are reminiscent of the desert sun, plus porcelain designs with sculptural elegance that provide an enchanting contrast to the artisan style of the décor. Experience Villeroy & Boch tableware that shows off your food to perfection – quietly, confidently and in a surprisingly understated way. Amarah is the perfect choice for any trend-conscious location, from a gourmet restaurant serving à la carte menus to a beach bar serving snacks.

La collection Amarah scelle l'entrée de couleurs sensuelles et d'un artisanat authentique dans la gastronomie moderne. Des teintes naturelles comme appliquées au pinceau et des structures rugueuses, évocatrices de vastes étendues de sable sur une forme en porcelaine dont l'élégance sculpturale contraste de charmante façon avec le caractère archaïque du décor. Découvrez une vaisselle Villeroy & Boch qui présentera vos mets à la perfection : avec sérénité,

assurance et une étonnante légèreté. Que vous serviez des repas à la carte dans un restaurant ou des en-cas dans un bar de plage : Amarah a sa place dans tous les lieux tendances.

Amarah bringt sinnliche Farben und ursprüngliches Kunsthandwerk in die moderne Gastronomie. Mit Naturtönen in Pinselstrichoptik, mit erdigen Strukturen, die an weite Ebenen unter Wüstensonnen erinnern – und mit Porzellanformen, deren skulpturale Eleganz einen reizvollen Kontrast zum archaisch anmutendem Dekor bildet. Erleben Sie ein Villeroy & Boch-Geschirr, das Ihre Speisen perfekt in Szene setzt – unaufgeregt, selbstbewusst und erstaunlich leger. Ganz egal, ob Sie Menüs à la carte im Restaurant servieren oder Snacks in einer Strandbar reichen: Amarah fühlt sich in allen trendbewussten Locations zuhause.

Amarah lleva a la gastronomía modernos y sensuales colores y artesanía original: con tonos naturales a modo de pinceladas, con estructuras terrosas que recuerdan a mesetas bajo el sol del desierto y con formas de

porcelana cuya elegancia escultural constituye un atractivo contraste a la decoración de estilo arcaico. Disfrute de una vajilla Villeroy & Boch que pone en escena sus alimentos con sencillez y extraordinaria sutileza. Tanto si ofrece un menú a la carta en un restaurante o un tentempié en un local de playa, Amarah encaja perfectamente en cualquier local con estilo.

Amarah contribuisce con i propri colori sensuali ed un gusto artigianale originale alla moderna gastronomia. Con le sue tonalità naturali tratteggiate a pennello, le strutture terrose che ricordano le vaste pianure riarse dal sole del deserto con forme la cui eleganza scultorea costituisce un affascinante contrasto alla decorazione dalle reminiscenze arcaiche. Sperimentate le stoviglie Villeroy & Boch, che mettono perfettamente in scena i vostri piatti e comunicano tranquillità, determinazione ed una sorprendente leggerezza. Per servire un menù à la carte in un ristorante o spuntini in un bar in spiaggia: Amarah si inserisce perfettamente in tutti i locali che rispettano le tendenze.

Amarah – sensual colours and artisan style

The strong, vibrant colours of Amarah incorporate one additional key characteristic: simplicity. The design concept features optimally positioned white areas for the perfect presentation of your dishes. The taupe, red sun, aquamarine and terra colour scheme provides a natural-looking porcelain backdrop, which intensifies the drama of your creative cuisine.

À la force du design d'Amarah et à l'intensité de ses couleurs se mêle une autre facette: la discrétion subtile. Son décor est rythmé par des zones blanches pour donner la vedette à vos mets. L'association des couleurs taupe, orange, aquamarine et sable crée l'effet d'un paysage naturel en porcelaine – et renforcent l'expressivité de votre cuisine inventive.

In das kraftvolle, farbindensive Design von Amarah mischt sich eine zusätzliche Facette: Subtile Zurückhaltung. Zum Dekorkonzept gehören optimal platzierte Weißflächen, um Ihre Speisen prominent ins Rampenlicht zu stellen. Das Farbenspiel in Taupe, Red Sun, Aquamarin und Terra wirkt wie eine Naturkulisse aus Porzellan – und vertieft die Ausdruckskraft Ihrer kreativen Küche.

El diseño Amarah, lleno de fuerza y de intensos colores, tiene además una sutil sencillez. Este concepto de decoración incluye superficies blancas situadas de tal forma que toda la atención recae sobre los alimentos. La combinación de colores gris, rojo sol, aguamarina y tierra constituye un escenario natural de porcelana y confiere mayor expresividad a su creatividad en la cocina.

Il design energico dai colori intensi tipico di Amarah si fonde con una sottile riservatezza. Il modello decorativo comprende superfici bianche disposte in modo ideale per far risaltare i vostri piatti. Il gioco dei colori taupe, sole rosso, acquamarina e terra ha l'effetto di uno sfondo naturale di porcellana – e intensifica la forza espressiva della vostra cucina creativa.





By courtesy of: Stue Bar, Berlin Tiergarten | www.das-stue.com

Amarah – trendy look and sculptural elegance

Finger foods, appetisers and desserts are impressively presented on the rectangular Amarah porcelain plates and platters, which feature an understated craquelure glaze pattern, set off by vibrant aquamarine, making a superior statement that enhances the presentation of your culinary creations. This on-trend tableware range is rounded off with cups and bowls in gentle, natural tones.

Les assiettes et plats rectangulaires de la collection Amarah se prêtent à un dressage particulièrement spectaculaire d'amuse-bouches, de hors-d'œuvre et de desserts. Le motif discrètement craquelé d'une teinte aigue-marine lumineuse met brillamment en valeur vos créations culinaires. Les tasses et coupes déclinées dans des teintes naturelles complètent l'ensemble.

Mit den rechteckigen Tellern und Platten von Amarah können Sie Fingerfood, Appetizer & Desserts besonders eindrucksvoll anrichten: auf dezentem Krakelee-Muster, umschmeichelt von einem leuchtenden Aquamarin. Ein souveränes Statement in Porzellan, das Ihre kulinarischen Kreationen hervorragend zur Geltung bringt. Abgerundet wird das trendige Arrangement mit Tassen und Schälchen in sanften Naturtönen.

Los platos y bandejas rectangulares de Amarah le permiten causar impresión al presentar entrantes, aperitivos y postres, con un discreto diseño craquelado sobre un fondo de brillante aguamarina. Una sobria demostración de estilo en porcelana, que resalta al máximo sus creaciones culinarias. Este moderno conjunto se completa con tazas y cuencos en suaves tonos naturales.

Sui i piatti ed i vassoi rettangolari di Amarah potete sistemare fingerfood, stuzzichini e dessert in modo particolarmente originale: su un discreto motivo cracklè, esaltato da un luminoso acquamarina. Un messaggio deciso espresso in porcellana per presentare al meglio le vostre creazioni culinarie. Il moderno allestimento viene completato da tazze e ciotole in delicate tonalità naturali.



Amarah

Premium Porcelain



Amarah Terra
OCR-Nr. 16-4022-1210 | Cup · Tasse · Tasse
Taza · Tazza
0,39 l · 13 ½ ozs.



Amarah Terra
OCR-Nr. 16-4022-1300 | Cup · Tasse · Tasse
Taza · Tazza
0,22 l · 7 ½ ozs.



Amarah Terra
OCR-Nr. 16-4022-1420 | Cup · Tasse · Tasse
Taza · Tazza
0,1 l · 3 ½ ozs.



Amarah Taupe
OCR-Nr. 16-4021-1220 | Saucer · Soucoupe
Untertasse · Plato para taza · Piattino tazza
Ø 170 mm · 6 ¾ in.
(Cup, Tasse, Tasse, Taza, Tazza OCR-Nr. -1210)



Amarah Taupe
OCR-Nr. 16-4021-1310 | Saucer · Soucoupe
Untertasse · Plato para taza · Piattino tazza
Ø 140 mm · 5 ½ in.
(Cup, Tasse, Tasse, Taza, Tazza OCR-Nr. -1300)



Amarah Taupe
OCR-Nr. 16-4021-1430 | Saucer · Soucoupe
Untertasse · Plato para taza · Piattino tazza
Ø 120 mm · 4 ¾ in.
(Cup, Tasse, Tasse, Taza, Tazza OCR-Nr. -1420)



Amarah Taupe
OCR-Nr. 16-4021-2795 | Flat plate · Assiette plate
Teller flach · Plato llano · Piatto piano
Ø 290 mm · 11 ¼ in. (inner well · intérieur · innen
interior · all'interno · Ø 145 mm · 5 ½ in.)



Amarah Taupe
OCR-Nr. 16-4021-2796 | Flat plate · Assiette plate
Teller flach · Plato llano · Piatto piano
Ø 290 mm · 11 ¼ in. (inner well · intérieur · innen
interior · all'interno · Ø 180 mm · 7 in.)



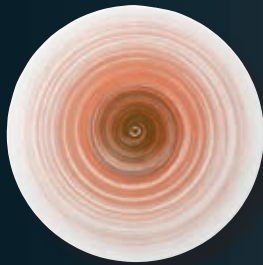
Amarah Red Sun
OCR-Nr. 16-4020-2700 | Deep plate · Assiette creuse
Teller tief · Plato hondo · Piatto fondo
Ø 290 mm · 11 ¼ in. (inner well · intérieur · innen
interior · all'interno · Ø 140 mm · 5 ½ in.)



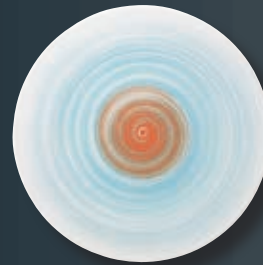
Amarah Red Sun
OCR-Nr. 16-4020-2701 | Coupe deep plate
Assiette coupe creuse · Coupeteller tief
Plato coupe hondo · Piatto coupe fondo
Ø 290 mm · 11 ¼ in.



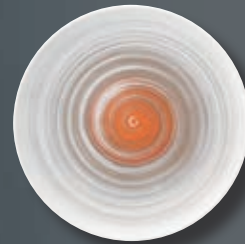
Amarah Red Sun
OCR-Nr. 16-4020-3867 | Deep bowl · Coupe creuse
Schale tief · Copa honda · Coppa fonda
Ø 230 mm · 9 in.



Amarah Red Sun
OCR-Nr. 16-4020-2595 | Flat coupe plate
Assiette plate coupe · Coupeteller flach
Plato llano coupe · Piatto piano coupe
Ø 320 mm · 12 ½ in.



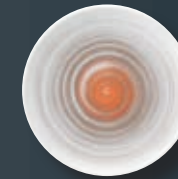
Amarah Aquamarin
OCR-Nr. 16-4019-2595 | Flat coupe plate
Assiette plate coupe · Coupeteller flach
Plato llano coupe · Piatto piano coupe
Ø 320 mm · 12 ½ in.



Amarah Taupe
OCR-Nr. 16-4021-2621 | Flat coupe plate
Assiette plate coupe · Coupeteller flach
Plato llano coupe · Piatto piano coupe
Ø 290 mm · 11 ¼ in.



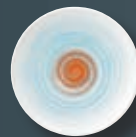
Amarah Taupe
OCR-Nr. 16-4021-2630 | Flat coupe plate
Assiette plate coupe · Coupeteller flach
Plato llano coupe · Piatto piano coupe
Ø 250 mm · 10 in.



Amarah Taupe
OCR-Nr. 16-4021-2650 | Flat coupe plate
Assiette plate coupe · Coupeteller flach
Plato llano coupe · Piatto piano coupe
Ø 210 mm · 8 ¼ in.



Amarah Taupe
OCR-Nr. 16-4020-2661 | Flat coupe plate
Assiette plate coupe · Coupeteller flach
Plato llano coupe · Piatto piano coupe
Ø 160 mm · 6 ¼ in.



Amarah Aquamarin
OCR-Nr. 16-4019-2661 | Flat coupe plate
Assiette plate coupe · Coupeteller flach
Plato llano coupe · Piatto piano coupe
Ø 160 mm · 6 ¼ in.



Amarah Aquamarin
OCR-Nr. 16-4019-2646 | Flat rectangular plate
Assiette plate rectangulaire · Teller flach, rechteckig
Plato llano rectangular · Piatto piano rettangolare
260 x 200 mm · 10 ¼ x 7 ¾ in.



Amarah Aquamarin
OCR-Nr. 16-4019-2697 | Rectangular gourmet plate
Assiette gourmet rectangulaire · Gourmetteller
rechteckig · Plato gourmet rectangular · Piatto gourmet
rettangolare
370 x 250 mm · 14 ½ x 10 in.



Amarah Aquamarin
OCR-Nr. 16-4019-2596 | Flat rectangular antipasti
plate · Assiette antipasti plate rectangulaire
Antipastiteller flach, rechteckig · Plano antipasti llano
rectangular · Piatto antipasti piano rettangolare
420 x 150 mm · 16 ½ x 6 in.



Amarah Aquamarin
OCR-Nr. 16-4019-2660 | Flat rectangular plate
Assiette plate rectangulaire · Teller flach, rechteckig
Plato llano rectangular · Piatto piano rettangolare
180 x 150 mm · 7 x 6 in.



Amarah Terra
OCR-Nr. 16-4022-1900 | Bowl · Bol · Schälchen
Tazón · Scodella
0,6 l · 20 ¼ ozs.



Amarah Aquamarin
OCR-Nr. 16-4019-1901 | Bowl · Bol · Schälchen
Tazón · Scodella
0,35 l · 12 ½ ozs.



Amarah Red Sun
OCR-Nr. 16-4020-3651 | Bowl · Bol · Schälchen
Tazón · Scodella
0,3 l · 10 ¼ ozs.



Amarah Terra
OCR-Nr. 16-4022-3933 | Dip bowl with handle
Coupelle dip avec anse · Dip-Schälchen mit Griff
Cazoleta dip con mango · Coppetta dip con manico
0,06 l · 2 ozs.

Hotel porcelain, dishwasher-safe, microwave-safe, salamander-safe · *Porcelaine d'hôtel, garantie lave-vaisselle, four micro-ondes, salamandre* · Hotelporzellan, spülmaschinenfest, mikrowellensicher, salamanderfest · *Porcelana de hostelería, garantizada al lavavajillas, horno microondas, salamandra* · Porcellana per alberghi, inalterabile in lavastoviglie, adatta per microonde e salamandre



Villeroy & Boch
1748

Villeroy & Boch S.à.r.l. · Hotel & Restaurant
330, rue de Rollingergrund
L-2441 Luxembourg
Tel.: + (352) 46 82 11
Fax: + (352) 46 90 22
E-Mail: info.hr@villeroy-boch.com

www.villeroy-boch.com/hotel